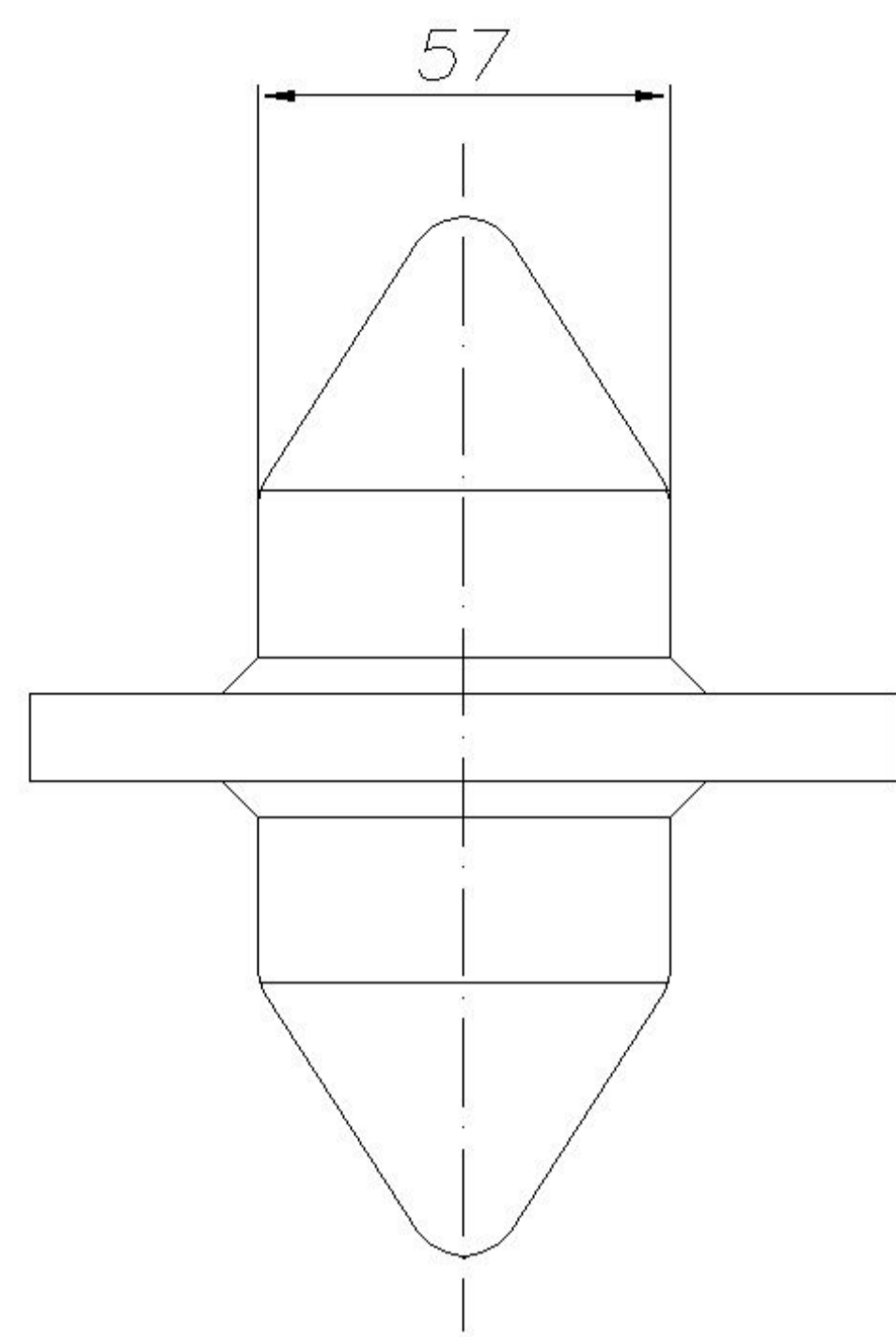
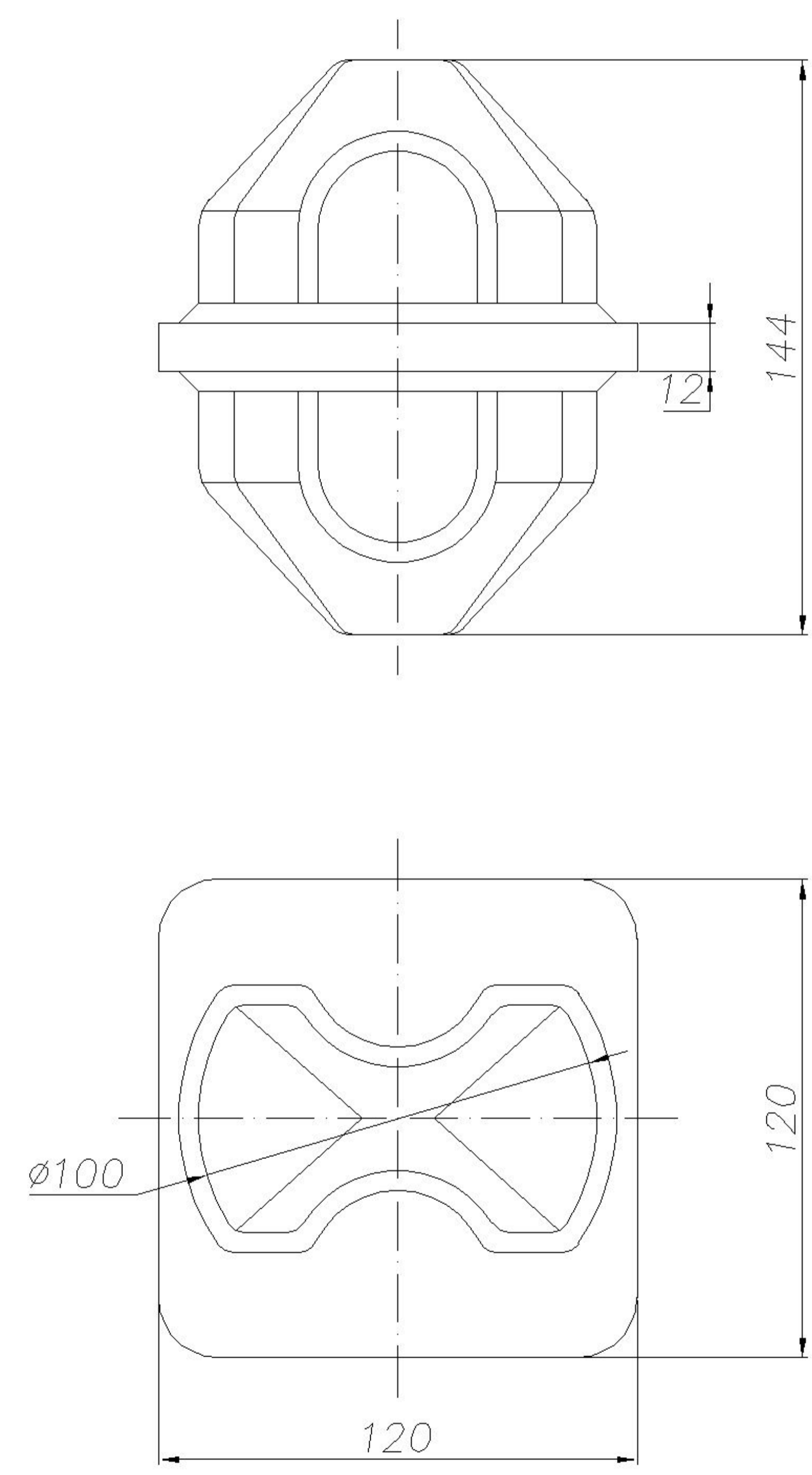


Инв. № докум. Подпись и дата
 Замена инв. № инв. № дубл. Подпись и дата
 Справ. № Первич. примен.

МСК-КК.1-001СБ



1. Конструктивные элементы сварных швов по ГОСТ 14771-76, ТБ-Д5.
 Контроль сварных соединений следует проводить внешним осмотром и измерением по нормативно-технической документации, утвержденной в установленном порядке.
2. Неуказанные предельные отклонения: $\pm IT14/2$.
3. Покрытие.
 3.1 Грунт ГФ-021 + эмаль.
 3.2 Кузбасслак БТ-577
4. Допускаемая рабочая нагрузка (SWL, срез) = 150,0 кН (15,0 тс)
 Пробная нагрузка (PL, срез) = 187,5 кН (18,75 тс)
 Разрушающая нагрузка (BL, срез) = 300,0 кН (30,0 тс)
5. На площадке каждого конуса должна быть нанесена маркировка, содержащая:
 - наименование конуса;
 - товарный знак предприятия-изготовителя;
 - номер конуса по системе предприятия-изготовителя;
 - допускаемую рабочую нагрузку (SWL);
 - клеймо Российского Морского Регистра Судоходства;
 - дату изготовления.
 Маркировку следует выполнять ударным способом. Глубина маркировки не менее 0,5 мм.
6. Приемосдаточные испытания проводить в соответствии с программой испытаний № 26-МСК-ПИ-КК-17.

					МСК-КК.1-001СБ		
					Конус контейнерный К1.1		
Изм.	Лист	№ Докум.	Подпись	Дата	Лит.	Масса	Масштаб
Разраб.		Иванов Е.В.				3,5	
Проверил		Бляшко В.Р.					
Т. контр.					Лист 1	Листов 3	
Нач. КБ					ООО "ПК "МСК"		
Н. контр.							
Утвердил		Чернышов В.М.					