

Первич. примен.

Справ. №

Подпись и дата

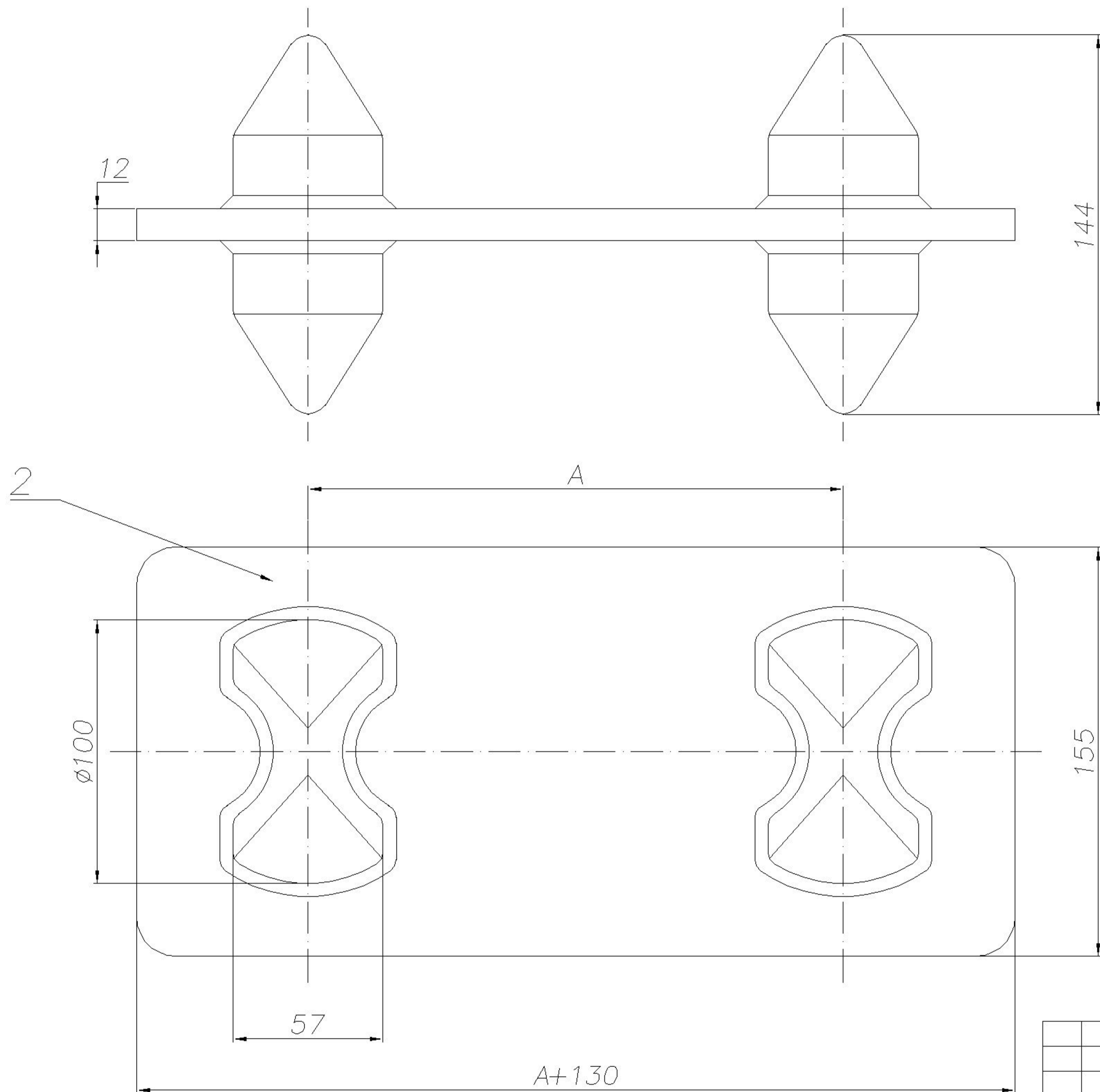
№ дубл.

№ измен.

Подпись и дата

Инв. № докум.

МСК-КК.2-001СБ



1. Конструктивные элементы сварных швов по ГОСТ 14771-76, Т6-Δ5.

Контроль сварных соединений следует проводить внешним осмотром и измерением по нормативно-технической документации, утвержденной в установленном порядке.

2. Неуказанные предельные отклонения: $\pm T/14/2$.

3. Размер "А" уточняется при заказе и может иметь следующие значения: 203 мм, 216 мм, 258 мм, 285 мм, 290 мм, 295 мм, 321 мм, 366 мм.

4. Покрытие.

4.1 Грунт ГФ-021 + эмаль.

4.2 Кузбаслак БТ-577

5. Допускаемая рабочая нагрузка (SWL, срез) = 150,0 кН (15,0 тс)

Пробная нагрузка (PL, срез) = 187,5 кН (18,75 тс)

Разрушающая нагрузка (BL, срез) = 300,0 кН (30,0 тс)

6. На площадке каждого конуса должна быть нанесена маркировка, содержащая:

- наименование конуса;
- товарный знак предприятия-изготовителя;
- номер конуса по системе

предприятия-изготовителя;

- допускаемую рабочую нагрузку (SWL);
- клеймо Российского Морского Регистра Судоходства;
- дату изготовления.

Маркировку следует выполнять ударным способом.

Глубина маркировки не менее 0,5 мм.

7. Прием-сдаточные испытания проводить в соответствии с программой испытаний № 26-МСК-ПИ-КК-17.

					МСК-КК.2-001СБ		
Изм.	Лист	№ Докум.	Подпись	Дата	Лит.	Масса	Масштаб
Разраб.		Иванов Е.В.					
Проверил		Бляшко В.Р.					
Т. контр.							
Нач. КБ							
Н. контр.							
Утвердил		Чернышов В.М.					
					Конус контейнерный двойной поперечный К2.1		
					Лист 1	Листов 2	
					ООО "ПК "МСК"		

Формат А3